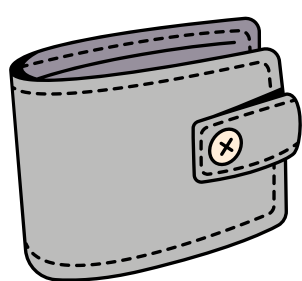




Апрель 2026 года



## НОМИНАЛЬНАЯ НАЧИСЛЕННАЯ СРЕДНЯЯ ЗАРАБОТНАЯ ПЛАТА РАБОТНИКОВ БРЕСТСКОЙ ОБЛАСТИ



**2610,2** рубля



По видам экономической деятельности

(рублей)

Сельское, лесное и рыбное хозяйство



**2624,5**

Промышленность



**2891,2**

Строительство



**3238,3**

Оптовая и розничная торговля; ремонт автомобилей и мотоциклов



**2266,3**

Транспортная деятельность, складирование, почтовая и курьерская деятельность



**2533,5**

Услуги по временному проживанию и питанию



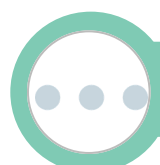
**1779,0**

Информация и связь



**4235,9**

Предоставление прочих видов услуг



**2001,2**

Финансовая и страховая деятельность

**3493,5**



Операции с недвижимым имуществом

**2592,7**



Профессиональная, научная и техническая деятельность

**2892,9**



Деятельность в сфере административных и вспомогательных услуг

**1939,7**



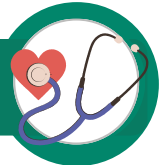
Образование

**1997,8**



Здравоохранение и социальные услуги

**2159,6**



Творчество, спорт, развлечения и отдых

**1870,6**



Актуальная информация размещена:



БАЗА  
СТАТИСТИЧЕСКИХ  
ДАНЫХ



ЦЕЛИ  
УСТОЙЧИВОГО РАЗВИТИЯ В  
БЕЛАРУСИ



РЕГИОНАЛЬНЫЕ ПОКАЗАТЕЛИ  
ЦЕЛЕЙ  
УСТОЙЧИВОГО РАЗВИТИЯ В  
БЕЛАРУСИ

При использовании информации ссылка на Главное статистическое управление Брестской области является обязательной.

© Главное статистическое управление Брестской области